



# **N**genuity

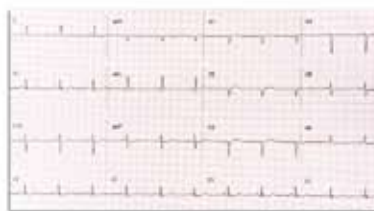
Die smarteste Methode, um aus Papier Geschichte zu machen.

# Die smarteste Methode, die größte Vielfalt von Dokumenten zu scannen

Das innovative Design des Ngenuity bietet gut durchdachte Funktionen, die Ihnen viel Arbeit beim Sortieren von Papier und beim Anpassen der Scanner-Einstellungen und der Bildqualität ersparen und Ihnen mehr Zeit für die Straffung des Dokumenten-Arbeitsflusses und die Verbesserung des Reingewinns bieten.



**Leicht reißende und dünne Dokumente**  
Reispapier • Luftfrachtbriefe • NCR-Formulare



**Sehr lange Dokumente**  
EKG-Streifen • Ölbohrprotokolle



**Ausnahmedokumente**  
Belege • Gefaltete Dokumente • Fotografien



**Dicke und steife Dokumente**  
Wattierte Umschläge • Plastikkarten • Dünne Pappe



**Folio- und Din-A4-Dokumente**  
Verträge • Formulare • Rechnungen

**Der Ngenuity, der nächste Riesenschritt in puncto Scanning-Innovation von BÖWE BELL + HOWELL, bietet eine neuartige Kombination aus intelligenter Papierhandhabung, 40 % größerer Einzugskapazität als andere Scanner seiner Klasse und messerscharfer Bildqualität, die mit den zusätzlichen Vorteilen einer benutzerfreundlichen Schnittstelle, einer leichten Wartung und kostengünstigen Verbrauchsmaterialien gekoppelt ist. Benutzer in allen Branchen können jetzt schneller und effizienter als jemals zuvor eine größere Vielfalt von Dokumenten in qualitativ hochwertige Digitalbilder umwandeln.**

### **Moderne Dokumentenhandhabung = Verbesserte Arbeitsflusseffizienz**

#### **Scannen einer größeren Vielzahl von Dokumenten**

Von Reispapier über Plastikkarten, wattierten Umschlägen und dünner Pappe bis hin zu Fotos und langen EKG-Streifen – kein Problem für den Ngenuity, der die größte Vielfalt von Dokumenten im Vergleich zu anderen Scannern seiner Klasse scannen kann\*.

Dank eines unbegrenzten täglichen Arbeitszyklus kann der Ngenuity mühelos Dokumente von bis zu 318 mm Breite und 200 m Länge mit Geschwindigkeiten scannen, die zu den besten seiner Klasse gehören:

- 150 Seiten pro Minute in bitonal, Farbe und Graustufe mit 200 dpi.

Außerdem müssen Sie keine Kompromisse bei langfristiger Effizienz zugunsten kurzfristiger Geschwindigkeit eingehen. Manche Bauteile des Scanners wurden für eine Haltbarkeit von bis zu 50 Millionen Scans getestet.

#### **Gerader Papierlauf und verschiedene Dokumentenmodi bieten Vielseitigkeit**

Die meisten Dokumente können zwar problemlos den Rotationspapierlauf des Scanners durchlaufen, der Ngenuity besitzt jedoch einen alternativen geraden Papierlauf für Ausnahmedokumente (wie wattierte Umschläge und laminierte Karten), die nicht für den Rotationslauf geeignet sind.

Spezielle Dokumentenscanmodi bieten eine automatische Anpassung der Einzugs- und Transporteinstellungen des Ngenuity für sehr lange, gefaltete oder leicht reißende Dokumente.

#### **Automatisch einstellbares Einzugsfach fasst 40 % mehr Dokumente**

Das Einzugsfach des Ngenuity fasst 700 Dokumente – 40 % mehr als andere Scanner seiner Klasse.

Dank der variablen Steuerung der Kapazität des Einzugsfachs, die sich an die letzte Stapelgröße erinnert, hebt und senkt sich das Fach in perfekter Synchronisation mit der von Ihnen zu verarbeitenden Stapelgröße. Und da der Einzug Sie nicht an die vom Hersteller vorgegebenen Stapelgrößen bindet, können Sie so gut wie jede Stapelgröße schneller als jemals zuvor scannen.

Die Kapazität des Einzugsfachs und die innovative Technologie sparen wertvolle Zeit beim Laden und Wechseln von Verarbeitungstapeln.

### **Ultramoderne Technologien = Verbesserte Bildqualität**



**Kameras der nächsten Generation liefern messerscharfe Bilder**

Dank der integrierten fortschrittlichen SharpShooter™ Trilinear CCD-Kameras liefert der Ngenuity eine optische Erfassung und Ausgabe mit 600 dpi.

Diese fortschrittliche Kameratechnologie liefert höhere OCR-, ICR- und Barcode-Erkennungsraten und eine zuverlässigere Formularverarbeitung.

#### **LED-Beleuchtung: Längere Haltbarkeit, kein Aufwärmen**

Die LED-Leuchten des Ngenuity erfordern keine Aufwärmzeit, d. h. der Scanner liefert sofort nach dem Einschalten eine optimale Bildqualität.

Die LED-Leuchten sind bei normalem Gebrauch für die gesamte Lebensdauer des Scanners ausgelegt und liefern eine gleichbleibendere Beleuchtung als herkömmliche Lampen. Dies bedeutet eine gleichförmigere Bildqualität und weniger Zeitaufwand zum Kalibrieren der Kameras. Die Kameras des Ngenuity müssen nur 1-2 Mal pro Jahr kalibriert werden.



**Onboard VirtualReScan® Professional: Bildverbesserung ohne Geschwindigkeitseinbuße**

BÖWE BELL + HOWELL war der erste Scanner-Hersteller, der Onboard VRS eingeführt hat, und wir können es immer noch am besten in die Systemteile des Scanners integrieren. Auf diese Weise können Sie alle Bildverbesserungs- und Fehlerbehebungs-funktionen des VRS nutzen, ohne Geschwindigkeit einzubüßen.

Fortschrittliche Farbbearbeitung und präzisere Bildbeschneidung sind nur zwei der zahlreichen Funktionen, die Ihnen mit Onboard VirtualReScan® 4.2 Professional auf dem Ngenuity zur Verfügung stehen.

### **Wertsteigernde Funktionalität = Bevorzugte Benutzererfahrung**

#### **Leichte Installation, Bedienung und Wartung**

Der Ngenuity bietet einen USB-2.0-Port und ein dazugehöriges Kabel, um den Anschluss des Scanners an den PC zu erleichtern. Er verfügt auch über einen SCSI-Port.

Sie können auf viele Scanner-Funktionen direkt über Ihren PC zugreifen. Das Bedienerhilfsprogramm ermöglicht beispielsweise die Verfolgung der Gesamtanzahl an Scans und die Überwachung der Wartungspläne.

Die benutzerfreundliche Bediener-schnittstelle des Ngenuity und die gut durchdachte Vorderseitenfunktion bieten leichten Zugang zu häufig verwendeten Benutzerfunktionen und umfassen zwei benutzer-spezifisch einstellbare Funktionstasten.

Der Ngenuity ist auch leicht zu reinigen und zu warten. Die einzigen Verbrauchsmaterialien des Scanners, Rollen und Räder, sind leicht auszuwechseln, und der Benutzer kann optionales Zubehör wie den Imprinter problemlos installieren.

#### **Verbesserte Ultraschall-Mehrfacheinzugs- erfassung und Multifeed Ignore-Funktion**

BÖWE BELL + HOWELL hat mit der Anwendung der Ultraschall-Mehrfacheinzugs- erfassung Pionierarbeit geleistet, und mit drei unabhängig kontrollierten Ultraschallsensoren auf dem Ngenuity haben wir den Standard wiederum erhöht.

Die „Multifeed Ignore“-Einstellung des Ngenuity erlaubt jetzt die Annahme von gescannten Bildern und die Fortsetzung des Scannens oder die Vorbereitung des Scanners zur Annahme eines beabsichtigten Mehrfacheinzugs.

Die „Ignore by Size“-Option ermöglicht das proaktive Scannen von Dokumenten wie aufgeklebten Belegen, Haftnotizzetteln usw., die der Scanner ansonsten als Mehrfachein-zug erkennen und stoppen würde.

#### **Der echt amerikanische Ngenuity bietet größten Wert**

Der Ngenuity wurde in den USA entwickelt und hergestellt. Sein Papierlauf aus Stahl und seine beständigen Teile (einschließlich schutz-versiegelten CCD-Kameras, langlebigen LED-Leuchten und Rollen für 600.000 Scans) gewährleisten, dass der Scanner den vielen Herausforderungen von anspruchsvollen Produktionsumgebungen standhalten kann. Dies bedeutet insgesamt niedrige Wartungs- und Betriebskosten für den Scanner.

Worauf warten Sie noch? Vereinbaren Sie noch heute eine Vorführung des Ngenuity.



# Ngenuity

Modell		9150	9125	9090
Scangeschwindigkeit Letter-Format	Querformat mit 200 dpi	150 PPM/300 IPM	125 PPM/250 IPM	90 PPM/180 IPM
Bitonal, Farbe, Grau- stufe, Simplex/Duplex	Hochformat mit 200 dpi	120 PPM/240 IPM	100 PPM/200 IPM	70 PPM / 140 IPM
Täglicher Arbeitszyklus		Unbegrenzt		
Rollenhaltbarkeit (Bond)		600.000 Scans		
Auflösung		Ausgabe: 600 dpi, Optisch: 600 dpi		
Kameratechnologie		SharpShooter Trilinear 7,6 k CCD		
Beleuchtungstechnologie		Weiße LEDs – Sofortiges Aufwärmen; bei normalem Gebrauch für die gesamte Lebensdauer des Scanners konzipiert		
Bildverbesserung		Onboard VRS 4.2 Professional		
Schnittstelle		USB 2.0 (Kabel im Lieferumfang enthalten); SCSI III		
Unterstützte Treiber (im Lieferumfang enthalten)		ImageControls, ISIS, TWAIN über VRS		
Mehrfacheinzugserfassung		Ultraschall-Mehrfacheinzug mit: Drei Sensoren, Preemptive Ignore, Ignore As Is, Ignore by Size		
Imprinting (Bedruckung)		Optional, vom Benutzer zu installierender Prä- und/oder Post-Scan-Imprinter, Uhrzeit- und Datumsstempel, Bedruckung mit 72 Zeichen möglich		
Dokumentgröße		43 x 64 mm bis 318 x 1016 mm		
Dokumentgröße, Modus für lange Dokumente		Bis zu 200 m		
Maximale Bildbreite		311 mm		
Papierdicke – Rotation		0,038 – 0,89 mm		
Papierdicke – Gerader Papierlauf		0,038 – 1,78 mm		
Papiergewicht		30 – 1.200 g/m <sup>2</sup>		
Kapazität des Einzugs (75-g/m <sup>2</sup> -Papier)		700 Dokumente – Variable Steuerung der Kapazität des Einzugsfachs		
Größe des Scanners (H x B x T)**		49,5 x 52,1 x 76,2 cm		
Scannergewicht		50,8 kg		
Stromversorgung		AC 100-120 V; 220-240 V; 50/60 Hz		
Leistungsaufnahme	Maximal (Scannen)	175 W		
	Minimal (Standby)	60 W		
	Schlaf/Energy Star	6,7 W		
Betriebsumgebung	Temperatur	10 °C bis 38 °C		
	Relative Luftfeuchtigkeit	10 % bis 80 %		
Zusatzfunktionen		Gerader Papierlauf, Spezialdokumentmodus, fortschrittliche Farbfunktionalität		
Im Lieferumfang enthaltenes Zubehör		USB-Kabel, Installations-Ressourcen-CD mit Bedienerdienstprogramm von Ngenuity und VRS 4.2 Professional, Netzkabel, Einstiegsreinigungskit, Kit zur Kamerakalibrierung		
Erhältliches Zusatzzubehör		Vom Benutzer zu installierender Prä- und/oder Post-Scan-Imprinter mit Uhrzeit- und Datumsstempel, Rollenkit, Reinigungskit, Power Conditioner		

\*\*Tür des geraden Papierlaufs geschlossen

© 2009 BÖWE BELL + HOWELL. Alle Rechte vorbehalten. BÖWE BELL + HOWELL und das B&W Logo sind Warenzeichen oder eingetragene Warenzeichen von BBH Inc. SharpShooter ist ein Warenzeichen von BÖWE BELL + HOWELL Scanners LLC. Alle anderen Warenzeichen und Dienstleistungsmarken sind das Eigentum ihrer entsprechenden Besitzer. Technische Angaben können ohne Benachrichtigung geändert werden. \*Vergleichende Aussagen basieren auf veröffentlichten Spezifikationen für bestimmte andere Produktionsscanner für mittlere bis hohe Volumina zum Zeitpunkt der Drucklegung.

Telefon: 1.800.SCAN.494 oder +1.847.423.3032 (TTY)

www.bbhscanners.com Formular Nr. SD-223-GE; S008905-GE Rev A 03/09