

AS7200i™

Plattform zur Dokumentenerfassung mit integrierter Entnahmevorrichtung



OPEX[®]
CORPORATION

AS7200i™

Die bisher weltweit effizienteste Plattform zum Scannen von Dokumenten (wie sie aus dem Umschlag kommen) hat eine neuerliche Verbesserung erfahren. Der neue OPEX AS7200i Großvolumenscanner mit integrierter Dokumentenentnahme.

ERHEBLICHE VERMINDERUNG DES AUFWANDS FÜR DIE VOR- UND NACHBEREITUNG VON DOKUMENTEN DURCH ERFASSUNGS-KOMPLETTSYSTEM

Durch die Zusammenführung von Brieföffnung, Dokumentenentnahme, Bilderfassung und Ablage braucht die Bedienperson jede Sendung nur einmalig in die Hand zu nehmen, um sie zu öffnen, deren Inhalt zu entnehmen und zu erfassen. Diese Linearverarbeitung ermöglicht zugleich den Druck einer Prüfzeile und die Sortierung von Postinhalten ohne gesonderten Vorbereitungsprozess. Für den Nutzer ist dies gleichbedeutend mit einem deutlich verminderten Papierhandling, weniger arbeitsintensiven Aufgaben, geringeren Betriebskosten und einer verbesserten Qualität.

Legen Sie die eingehenden Postsendungen lediglich auf den Dokumentenentnahmetisch, ziehen Sie die geöffneten Dokumente aus den Umschlägen und lassen Sie sie auf das Förderband fallen. Die Dokumente werden dann über eine neuartige Zuführung weitertransportiert, die in der Lage ist, eine Vielfalt an Größen, Formen und Dicken zu verarbeiten. Moderne Software wertet die Informationen aus, sortiert den Inhalt nach einer breiten Palette an benutzerdefinierten Parametern und gibt die optimierten Daten aus. Mit dem AS7200i entfällt die Notwendigkeit, die Dokumente zwischen Entnahme und Einscannen zu transportieren, zu stapeln, vorzubereiten und zu sortieren. In einem einzigen Arbeitsgang lassen sich Formulare, Schecks, Dokumente, Visitenkarten, Forderungen, Quittungen, Aktendeckel und die meisten sonstigen Dokumente ungeordnet und mit wenig oder ohne Vorbereitung scannen.

BRANCHENFÜHREND BEI FUNKTIONSANGEBOT UND BILDQUALITÄT

Der AS7200i setzt mit seiner völlig neuen, mit einer Auflösung von 300 dpi arbeitenden Bildgenerator und der exklusiven Multifunktions-Zuführung einen neuen Standard bei der Scan-Qualität. Weltweit bietet kein anderer Scanner Hochleistungs-Drop-Feed, Paketzuführung und automatische Zuführung in einem Gerät vereint. Es ist in der Lage, in mehreren Streams zu scannen, eine Linearerkennung von Strichcodes vorzunehmen, optische Zeichenerkennung (OCR), optische Markierungsrichtungserkennung (OMR) wie auch Magnettinten-Zeichenerkennung (MICR) zu leisten. Zugleich gestattet

er eine lineare Dokumentenklassifikation. Ist die OPEX CertainScan™-Software mit VRS*-Technologie ausgestattet, lässt sich eine Vielzahl weiterer Optimierungen in Reihe vornehmen wie etwa inhaltsabhängige Drehung, Hintergrundglättung u. v. m. Zusammengekommen ergibt sich daraus eine Bildqualität, Zeichenerkennung und Bildbereinigung von unerreichter Qualität bei voller Geschwindigkeit, vollem Farbumfang und voller Auflösung.

OPEX erweist sich wieder einmal als Wegbereiter für Innovationen bei der Bilderfassung mit einer Vielzahl exklusiver Funktionsmerkmale. Neben der automatischen Klassifikation stehen drei schnelle und bequeme Möglichkeiten zur Verfügung, Dokumentformaten, die sich automatisch nur schwer erkennen lassen, manuell einen Seitentyp zuzuweisen. Die Bedienperson kann dazu auf dem Förderband angebrachte Sensoren auslösen, um IdAssist™ zu aktivieren, auf dem KeyAssist™-Modul eine Taste drücken oder einfach den Touchscreen berühren. Weitere bemerkenswerte Elemente stellen ein leistungsstarker Quad-Core-PC-Controller, ein berührungssensibler Flachbildschirm für die Bedienelemente sowie sechs Sortierbehälter für die Ausgabe dar.

VERFAHREN IN EINEM ARBEITSGANG SORGT FÜR UNERREICHTE INFORMATIONSSICHERHEIT UND RICHTLINIENBEFOLGUNG

Der Wegfall von Vorbereitung, Papierhandling und weiterer manueller Arbeitsgänge steigert nicht nur die Effizienz, sondern führt zugleich zu einer überdurchschnittlichen Ablaufintegrität. Bei der Entnahme der Dokumente aus ihrem Umschlag und dem anschließenden Scan-Vorgang kann die Bedienperson jedes einzelne Bild betrachten und sich so vergewissern, dass es ordnungsgemäß erfasst und bezeichnet wird. Hierdurch entfällt das zeitraubende und kostspielige erneute Einscannen zu einem späteren Zeitpunkt. Die Vorverlagerung der Bilderfassung vermindert zugleich die mit dem Informationsmanagement verbundenen Risiken. Überdies vermag das AS7200i eine Vielzahl an unregelmäßigen, gefalteten und beschädigten Medien zu scannen, ohne dass diese zuvor sorgsam gestapelt, gedreht oder Dokumente repariert werden müssten. Zugleich ist hierdurch gewährleistet, dass die Originaldokumente zu keinem Zeitpunkt gefährdet werden.

* VRS ist eine eingetragene Marke von Kofax, Inc.

Durch den einzigartigen Ablauf in einem Arbeitsgang des AS7200i entfallen nahezu vollständig die zusätzlichen Kosten für Vor- und Nachbereitung, wie sie bei einer herkömmlichen Dokumentenerfassung entstehen. Unternehmen aus verschiedenen Branchen setzen bei der Suche nach den innovativsten Lösungen für die Post-Automation auf OPEX Corporation. Einfach ausgedrückt bietet Ihnen das AS7200i die schnellste, kostengünstigste und effizienteste Lösung zur Verarbeitung gemischter Umschlagformate.

NEUE Funktionsmerkmale:

- Hochmoderner 300-dpi-Hochgeschwindigkeits-Bildgenerator
- Gesteigerte Zuverlässigkeit
- Komplett neu gestaltete Zuführvorrichtung mit den exklusiven OPEX-Schwerkraftzuführungs-, Paketzuführungs- und automatischen Zuführungsmöglichkeiten
- Erweiterte OPEX CertainScan™-Erfassungs-Software
- Scannen großformatiger Dokumente von bis zu 31,12 cm x 46,36 cm und A3

5 programmierbare Ausgabe-Sortierbehälter

Touchscreen für die Bedienperson

Programmierbarer Sortierbehälter mit geradem Transportweg

Postzuführungskorb

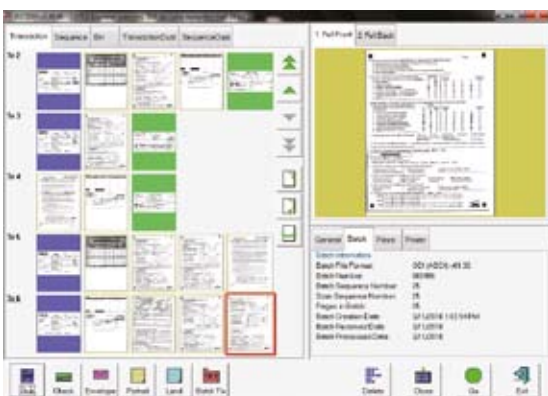
Multifunktionszuführung

Integrierter Rapid Extraction Desk (Schnellentnahmetisch)

PC mit CertainScan

Drop-Feed-Transportband

IdAssist™-Eingabesensor



OPEX Capture Software

Zum Lieferumfang des AS7200i gehört auch eine Erfassungs-Software. Über zahlreiche exklusive Funktionsmerkmale hinaus bietet sie eine überaus intuitive Möglichkeit zur visuellen Klassifizierung während des Scan-Vorgangs. Im Display erscheint jedes Bild so, wie es gescannt wird, und zur einfachen Überprüfung wird jedes Dokument farbcodiert dargestellt. Jedes Element einer Transaktion wird für eine rasche visuelle Bestätigung der Transaktionsintegrität gruppiert.

Konzipiert wurde das Modell AS7200i von OPEX Corporation, einem anerkannten weltweiten Technologieführer für die High-Speed-Automatisierung von Poststellen und der Bildgebung für Dokumente.

Besuchen Sie unsere Website www.opex.com oder rufen Sie uns an unter der Nummer +1 856 727 1100, um mehr zu erfahren und einen Termin für eine kostenlose Workflow-Analyse zu vereinbaren.

AS7200i Merkmale

| | |
|-----------------------------|---|
| Dokumentenzufuhr | Automatische Zuführung Kontinuierliche Schwerkraftzuführung Paketzuführung |
| Dokumentenbreite | 5,08 cm – 31,12 cm |
| Dokumentenlänge | 8,89 cm – 46,36 cm |
| Scangeschwindigkeit | 120 Seiten pro Minute/ 240 Bilder pro Minute (200/300 dpi, Letter-Format, Duplex) |
| Bedrucken | Rückseitig nach dem Scannen |
| Zeichenerkennung | OCR, OMR, Strichcodes, Dokumenttyp ID |
| Medienerkennung | Ultraschall-Multifeed-Erkennung, Ultraschallzuführungs-Aktivierung, Längen, Höhen, Dicken- und Umschlagenerkennung |
| Sortierung | 5 programmierbare Ausgangs-Sortierfächer, 1 Sortierfach mit geradem Einzug für dicke Dokumente |
| Tägliche Einschaltdauer | Unbegrenzt |
| Maße (H x B x T) | 147,32 cm x 284,48 cm x 104,14 cm |
| Software | OPEX Capture Software |
| Zusätzliche Merkmale | Host PC Berührungssensibler Flachbildschirm IdAssist™-Eingangssensor Integrierter Arbeitsplatz Unterbrechungsfreie Stromversorgung |
| Beliebte optionale Merkmale | Vorrichtung zum Bedrucken der Vorderseite nach dem Scannen Integriertes KeyAssist™-Tastaturfeld Bildverbesserung mit VRS-Technologie Magnetische und optische Magnettinten-Zeichenerkennung (MICR) Referenzkennung ScanLink-API (ermöglicht Interaktion mit Software von Fremdanbietern in Echtzeit) |
| Typische Anwendungen | Auftragsverarbeitung, Formularverarbeitung, Massenzahlungen, Rechnungsdatenerfassung, Großhandelsüberweisungen |



OPEX Germany
SAP Partnerport
Altrottstraße 31
69190 Walldorf
Germany
Tel.: +49 (0) 6227-381 116
Fax: +49 (0) 6227-381 200

OPEX World Headquarters
305 Commerce Drive
Moorestown, NJ 08057-4234
United States
Tel.: +1 856.727.1100
Fax: +1 856.727.1955
www.opex.com